

**CONSAC GESTIONI IDRICHE SPA
VALLO DELLA LUCANIA (SA)**

**INTERVENTI DI RIPARAZIONE DELLE CONDOTTE
IDRICHE E FOGNARIE RICADENTI NELL'AMBITO DI
COMPETENZA DI CONSAC GESTIONI IDRICHE SPA**

E

**ANALISI PREZZI PER LA
SICUREZZA**

**Elaborazione documentazione
tecnica**

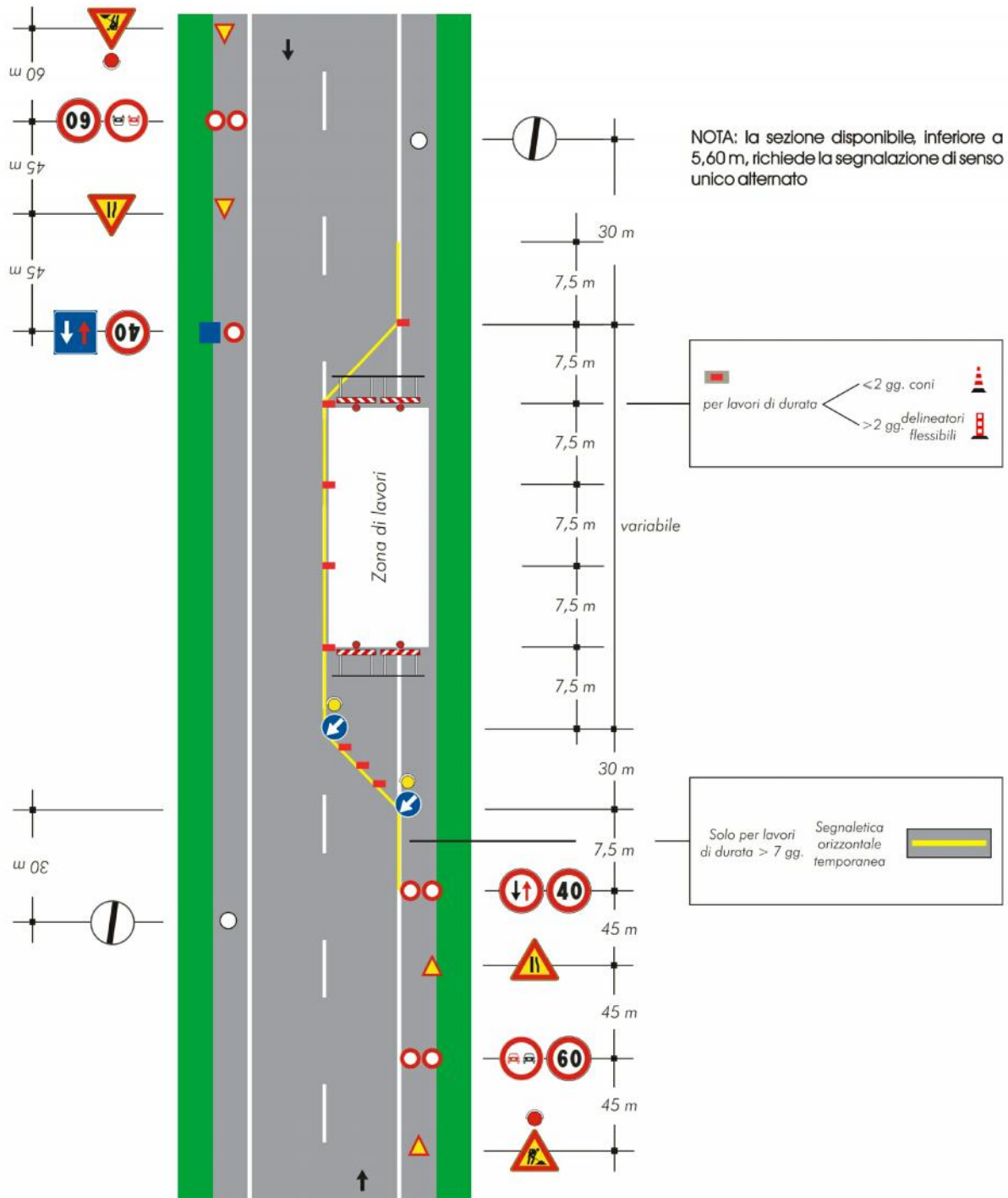
(Ufficio Tecnico – Consac)

Il Rup

(Ing. Felice Parrilli - Consac)

Novembre 2016

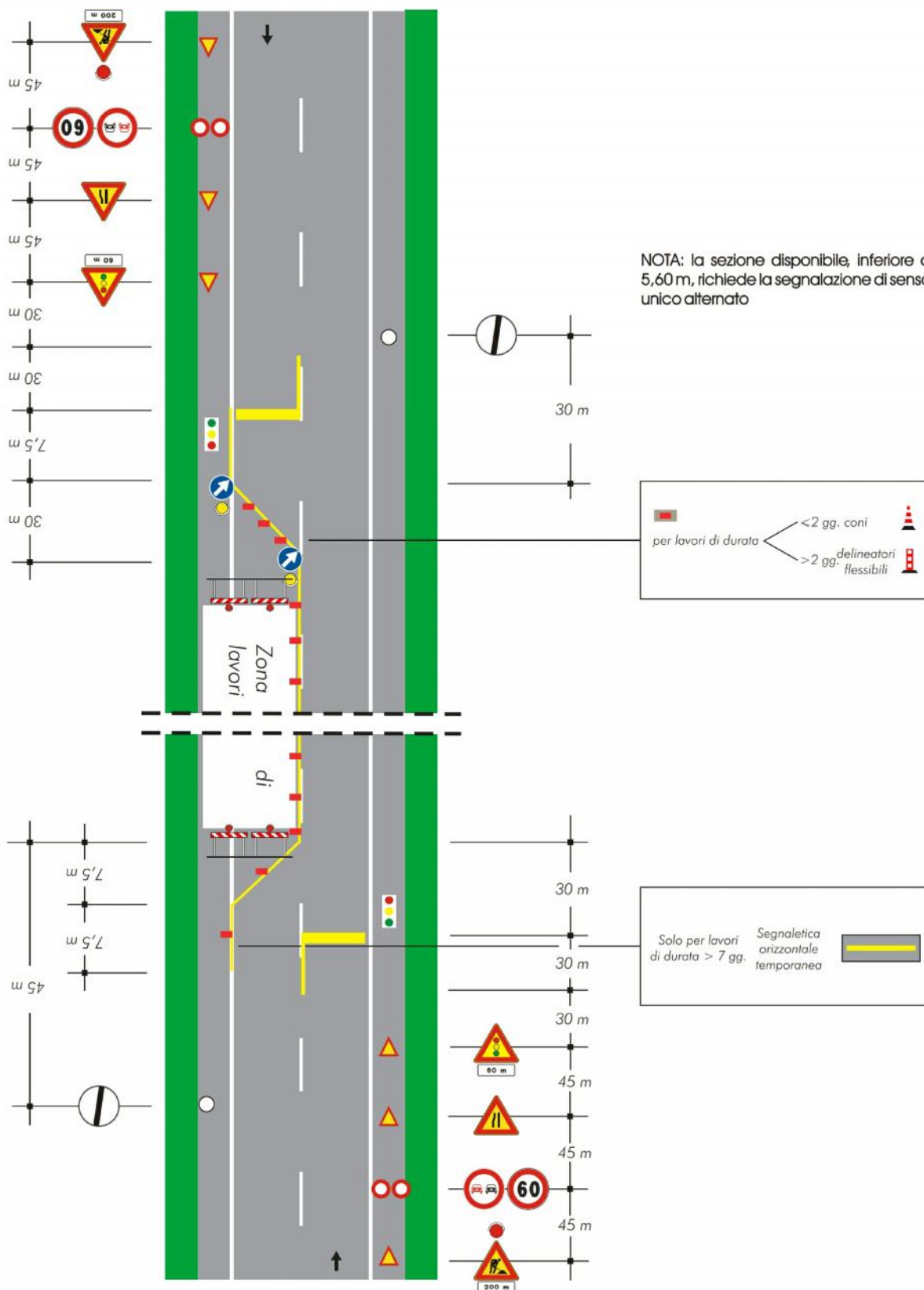
PLANIMETRIA DI CANTIERE SU CARREGGIATA CON TRAFFICO NORMALE (Transito a senso unico alternato)



Num.Ord. TARIFFA	DESIGNAZIONE DEI LAVORI	DIMENSIONI				Quantità	IMPORTI	
		par.ug.	lung.	larg.	H/peso		unitario	TOTALE
	RIPORTO							
	<u>LAVORI A MISURA</u>							
1 S.04.020.010 .c	Cartello di forma triangolare, fondo giallo, in lamiera di acciaio spessore 10/10 mm; costo di utilizzo del segnale per un mese Di lato 120 cm, rifrangenza classe I Si considera un utilizzo per un giorno lavorativo Lavori in corso Restrangimento carreggiata	0,033 0,033	2,00 2,00			0,07 0,07		
	SOMMANO cad					0,14	8,55	1,20
2 S.04.020.020 .b	Cartello di forma circolare, segnalante divieti o obblighi, in lamiera di acciaio spessore 10/10 mm; costo di utilizzo del segnale per un mese Di diametro 90 cm, rifrangenza classe I Si considera un utilizzo per un giorno lavorativo Limite di velocità Divieto di sorpasso Dare precedenza nei sensi unici alternati Direzione obbligatoria Via libera	0,033 0,033 0,033 0,033 0,033	4,00 2,00 1,00 2,00 2,00			0,13 0,07 0,03 0,07 0,07		
	SOMMANO cad					0,37	9,20	3,40
3 U.05.050.090 .c	Segnali di "precedenza nei sensi unici alternati" conformi al Nuovo Codice della Strada e al Regolamento di Attuazione, di forma quadrata, rifrangenza classe II, forniti e posti in opera con staffe bullonate su appositi supporti In lamiera di ferro da 10/10, lato 90 cm diritto di precedenza	0,033	1,00			0,03		
	SOMMANO cad					0,03	48,72	1,46
4 P.01.010.030 .a	Recinzione provvisoria modulare a pannelli ad alta visibilità con maglia di dimensioni non inferiore a 20 mm di larghezza e non inferiore a 50 mm di altezza, con irrigidimenti ne ... per dare il lavoro finito a perfetta regola. Peso totale medio non inferiore a 20 kg/ m ² Moduli di altezza pari a 2,00 m per delimitazione lato corto area di lavoro (si considerano 2 pannelli x un giorno)	0,066	2,00		2,000	0,26		
	SOMMANO mq					0,26	22,19	5,77
5 S.04.020.035 .b	Coni in gomma con rifrangenza di classe II, utilizzati per delineare zone o aree di lavoro o operazioni di manutenzione, utilizzo per mese o frazione comprese le fasi di posizionamento manutenzione e rimozione Di altezza pari a 50 cm, con 3 fasce rifrangenti Coni per delimitazione area cantiere					10,00		
	SOMMANO cad					10,00	1,09	10,90
6 S.03.010.020 .a	Dispositivi per la protezione del capo, dotati di marchio di conformità CE secondo le norme vigenti, con fasce antisudore e dispositivi laterali per l'inserimento delle cuffie antirumore e delle visiere In PEHD peso circa 330 g barbaturo in pvc Si considerano n 2 operatori con un utilizzo per un giorno lavorativo	0,033	2,00			0,07		
	SOMMANO cad					0,07	3,61	0,25
7	Dispositivi per la protezione dell'udito, dotati di marchio di							
	A RIPORTARE							22,98

Num.Ord. TARIFFA	DESIGNAZIONE DEI LAVORI	DIMENSIONI				Quantità	IMPORTI	
		par.ug.	lung.	larg.	H/peso		unitario	TOTALE
	RIPORTO							22,98
S.03.010.050 .b	conformità CE secondo le norme vigenti, costruiti secondo norma UNI EN 352 Cuffia ad alto potere isolante peso 250 g SNR 30 dB Si considerano n 2 operatori con un utilizzo per un giorno lavorativo	0,033	2,00			0,07		
	SOMMANO cad					0,07	29,86	2,09
8 S.03.010.015 .c	Dispositivi per la protezione delle mani, dotati di marchio di conformità secondo le norme vigenti Crosta semplice Si considerano n 2 operatori con un utilizzo per un giorno lavorativo	0,033	2,00			0,07		
	SOMMANO cad					0,07	1,63	0,11
9 S.03.010.025 .h	Dispositivi per la protezione dei piedi, dotati di marchio di conformità CE secondo le norme vigenti Scarpa alta di sicurezza EN 347 O2 Si considerano n 2 operatori con un utilizzo per un giorno lavorativo	0,033	2,00			0,07		
	SOMMANO cad					0,07	37,19	2,60
10 S.03.010.060 .c	Dispositivi per la protezione delle vie respiratorie, dotati di marchio di conformità CE secondo le norme vigenti, costruiti secondo norma UNI EN 149, con linguetta stringi naso e bardatura nucale Facciale filtrante per polveri solide anche nocive classe FFP2S Si considerano n 2 operatori con un utilizzo per un giorno lavorativo	0,033	2,00			0,07		
	SOMMANO cad					0,07	1,70	0,12
11 S.03.020.010 .a	Specialità medicinali in conformità delle norme vigenti per interventi di pronto soccorso su luogo di lavoro Valigetta per cantieri mobili fino a 6 addetti Si considerano n 2 operatori con un utilizzo per un giorno lavorativo	0,033	1,00			0,03		
	SOMMANO cad					0,03	35,19	1,06
	Parziale LAVORI A MISURA euro							28,96
	TOTALE euro							28,96
	Data, _____							
	Il Tecnico							
	----- ----- ----- ----- ----- ----- ----- ----- ----- -----							
	A RIPORTARE							

PLANIMETRIA DI CANTIERE SU CARREGGIATA CON TRAFFICO SOSTENUTO (Transito a senso unico alternato con regolazione semaforica)



Num.Ord. TARIFFA	DESIGNAZIONE DEI LAVORI	DIMENSIONI				Quantità	IMPORTI	
		par.ug.	lung.	larg.	H/peso		unitario	TOTALE
	RIPORTO							
	<u>LAVORI A MISURA</u>							
1 S.04.020.010 .c	Cartello di forma triangolare, fondo giallo, in lamiera di acciaio spessore 10/10 mm; costo di utilizzo del segnale per un mese Di lato 120 cm, rifrangenza classe I Si considera un utilizzo per un giorno lavorativo Lavori in corso Restrignimento carreggiata	0,033 0,033	2,00 2,00			0,07 0,07		
	SOMMANO cad					0,14	8,55	1,20
2 S.04.020.020 .b	Cartello di forma circolare, segnalante divieti o obblighi, in lamiera di acciaio spessore 10/10 mm; costo di utilizzo del segnale per un mese Di diametro 90 cm, rifrangenza classe I Si considera un utilizzo per un giorno lavorativo Limite di velocità Divieto di sorpasso Direzione obbligatoria Via libera	0,033 0,033 0,033 0,033	2,00 2,00 2,00 2,00			0,07 0,07 0,07 0,07		
	SOMMANO cad					0,28	9,20	2,58
3 S.04.020.090 .a	Impianto di preavviso di semaforo in presenza di cantiere, costituito da cartello triangolare, avente luce lampeggiante gialla nel disco di centro, collocato su palo Posizionamento e nolo per il primo mese Si considera un utilizzo per un giorno lavorativo semaforo	0,033	2,00			0,07		
	SOMMANO cad					0,07	37,86	2,65
4 S.04.020.080 .a	Coppia di semafori, dotati di carrelli per lo spostamento, completi di lanterne (3 luci 1 via) di diametro 200÷300 mm, centralina di accensione programmazione e sincronismo, gruppo batterie Posizionamento e nolo per il primo mese Si considera un utilizzo per un giorno lavorativo Semaforo	0,033	1,00			0,03		
	SOMMANO cad					0,03	102,87	3,09
5 P.01.010.030 .a	Recinzione provvisoria modulare a pannelli ad alta visibilità con maglia di dimensioni non inferiore a 20 mm di larghezza e non inferiore a 50 mm di altezza, con irrigidimenti ne ... per dare il lavoro finito a perfetta regola. Peso totale medio non inferiore a 20 kg/ m ² Moduli di altezza pari a 2,00 m per delimitazione lato corto area di lavoro (si considerano 2 pannelli x un giorno)	0,066	2,00		2,000	0,26		
	SOMMANO mq					0,26	22,19	5,77
6 S.04.020.035 .b	Coni in gomma con rifrangenza di classe II, utilizzati per delineare zone o aree di lavoro o operazioni di manutenzione, utilizzo per mese o frazione comprese le fasi di posizionamento manutenzione e rimozione Di altezza pari a 50 cm, con 3 fasce rifrangenti Coni per delimitazione area cantiere					10,00		
	SOMMANO cad					10,00	1,09	10,90
7 S.03.010.020	Dispositivi per la protezione del capo, dotati di marchio di conformità CE secondo le norme vigenti, con fasce antisudore							
	A RIPORTARE							26,19

Num.Ord. TARIFFA	DESIGNAZIONE DEI LAVORI	DIMENSIONI				Quantità	IMPORTI	
		par.ug.	lung.	larg.	H/peso		unitario	TOTALE
	R I P O R T O							26,19
a	e dispositivi laterali per l'inserimento delle cuffie antirumore e delle visiere In PEHD peso circa 330 g barbaturo in pvc Si considerano n 2 operatori con un utilizzo per un giorno lavorativo	0,033	2,00			0,07		
	SOMMANO cad					0,07	3,61	0,25
8 S.03.010.050	Dispositivi per la protezione dell'udito, dotati di marchio di conformità CE secondo le norme vigenti, costruiti secondo norma UNI EN 352 Cuffia ad alto potere isolante peso 250 g SNR 30 dB Si considerano n 2 operatori con un utilizzo per un giorno lavorativo	0,033	2,00			0,07		
	SOMMANO cad					0,07	29,86	2,09
9 S.03.010.015	Dispositivi per la protezione delle mani, dotati di marchio di conformità secondo le norme vigenti Crosta semplice Si considerano n 2 operatori con un utilizzo per un giorno lavorativo	0,033	2,00			0,07		
	SOMMANO cad					0,07	1,63	0,11
10 S.03.010.025	Dispositivi per la protezione dei piedi, dotati di marchio di conformità CE secondo le norme vigenti Scarpa alta di sicurezza EN 347 O2 Si considerano n 2 operatori con un utilizzo per un giorno lavorativo	0,033	2,00			0,07		
	SOMMANO cad					0,07	37,19	2,60
11 S.03.010.060	Dispositivi per la protezione delle vie respiratorie, dotati di marchio di conformità CE secondo le norme vigenti, costruiti secondo norma UNI EN 149, con linguetta stringi naso e bardatura nucale Facciale filtrante per polveri solide anche nocive classe FFP2S Si considerano n 2 operatori con un utilizzo per un giorno lavorativo	0,033	2,00			0,07		
	SOMMANO cad					0,07	1,70	0,12
12 S.03.020.010	Specialità medicinali in conformità delle norme vigenti per interventi di pronto soccorso su luogo di lavoro Valigetta per cantieri mobili fino a 6 addetti Si considerano n 2 operatori con un utilizzo per un giorno lavorativo	0,033	1,00			0,03		
	SOMMANO cad					0,03	35,19	1,06
	Parziale LAVORI A MISURA euro							32,42
	T O T A L E euro							32,42
	Data, _____							
	Il Tecnico							
	----- -----							
	A R I P O R T A R E							